

Teckenförklaring

- 11 Bostad
- Komplementbyggnad
- Samhällsfunktion
- Övrig byggnad
- Byggnad, beteckning
- Trappa
- Slänt
- Släntbeteckning
- Belysningsstolpe
- Lövträd
- Anläggningsområde
- Öppen mark
- Häck
- Staket
- Stenmur
- Stödmur
- Gång- och cykelbana
- Gångbana
- Körbana
- Körbana på tomt
- Körbana, kantsten

PLANBESTÄMMELSER

Följande gäller inom områden med nedanstående beteckningar. Endast angiven användning och utformning är tillåten. Där beteckning saknas gäller bestämmelsen inom hela planområdet.

GRÄNSBETECKNINGAR

- Planområdesgräns
- Användningsgräns
- Egenskapsgräns
- Administrativ gräns
- Egenskapsgräns och administrativ gräns

ANVÄNDNING AV MARK OCH VATTEN

Allmänna platser med kommunalt huvudmannaskap

- CYKELGÅNG Cykelväg, Gångväg, PBL 4 kap. 5 § 1 st 2 p.
- PARK Park, PBL 4 kap. 5 § 1 st 2 p.

Kvartersmark

- S Skola, PBL 4 kap. 5 § 1 st 3 p.

EGENSKAPSBESTÄMMELSER FÖR KVARTERSMARK

Omfattning

- ◊ Högsta totalhöjd är angivet värde i meter, PBL 4 kap. 11 § 1 st 1 p.
- e0 % Högsta utnyttjandegrad i byggnadsarea per fastighetsarea är angivet värde i %, PBL 4 kap. 11 § 1 st 1 p.
- Marken får inte förses med byggnad, PBL 4 kap. 11 § 1 st 1 p.

Mark

- n Marken är avsedd för fördröjningsmagasin för dagvatten, PBL 4 kap. 10 §

ADMINISTRATIVA BESTÄMMELSER

Markreservat för allmännyttiga ändamål

- u Markreservat för allmännyttiga underjordiska ledningar. Kvartersmark, PBL 4 kap. 6 §

Huvudmannaskap

Huvudmannaskap kommunalt för allmän plats, PBL 4 kap. 7 §

Genomförandetid

Genomförandetiden är 10 år., PBL 4 kap. 21 §

Fastighetsindelning

Tomtindelning T120 upphävs inom planområdet., PBL 4 kap. 18 § 2 st 1 p.

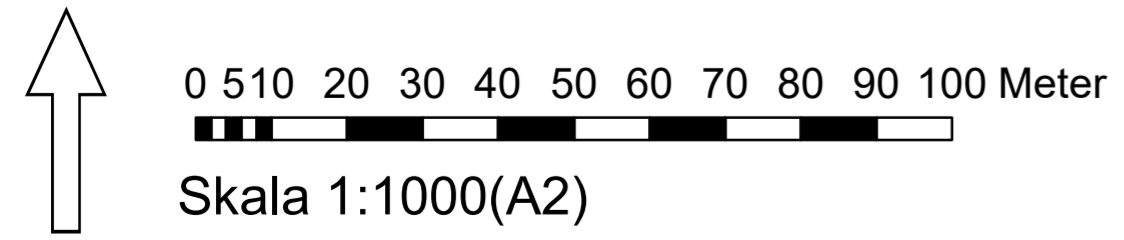


Laga kraft handling

Upprättad 2017-12-19, rev 2019-12-06
Dnr 2017/242

Detaljplan för "Haganässkolan" del av Åstorp 112:54 m.fl.

Åstorps samhälle och kommun, Skåne län



Grundkartan är upprättad genom utdrag ur Åstorps kommuns kartdatabas 2017-11-20
Koordinatsystem SWEREF 99 13 30, RH 2000
Magnus Olsson METRIA AB

BESLUT
Godkänd av Bygg- och miljönämnden 2019-02-18
Antagen av Kommunfullmäktige 2019-03-25
Laga kraft 2019-12-06

Ola Eriksson
planarkitekt

Camilla Eriksson
chef samhällsbyggnadsförvaltningen